



QUIET¹⁴⁵₈₁
ACIDA21
HO CHI MINH CITY
VIETNAM



QUIET^{1₄₅}₈₁

ACIDA2 I
HO CHI MINH CITY
VIETNAM

Một tình cảm thuần khiết nhất của con người
Dựa trên sự tin tưởng và phụ thuộc lẫn nhau

Hai con người thành thị đồng điệu
Và khác nhau
Về chung một mái nhà vì duyên số
Chúng ta đến với nhau vì là chính mình,
Xuất phát từ bên trong,
đến tâm hồn.

Ánh đèn tập trung và ấm áp là nơi trò chuyện tâm tình mỗi tối
Thoang thoảng hương cà phê, thoảng hương hoa cỏ đồng nội.
Tất nhiên, còn phảng phất hương rượu nồng nàn quyến rũ.
Và,
Đừng quên những ly trà.
Không gian rộng mở là sự đồng thuận của hai người
Căn phòng đơn độc giữ phong cách riêng và sở thích riêng tư.

Từ xa lạ đến quen thuộc, từ tình bạn đến gia đình
Hãy để một ngôi nhà thuần túy trở thành nơi cư trú,

An trú và cư ngụ.

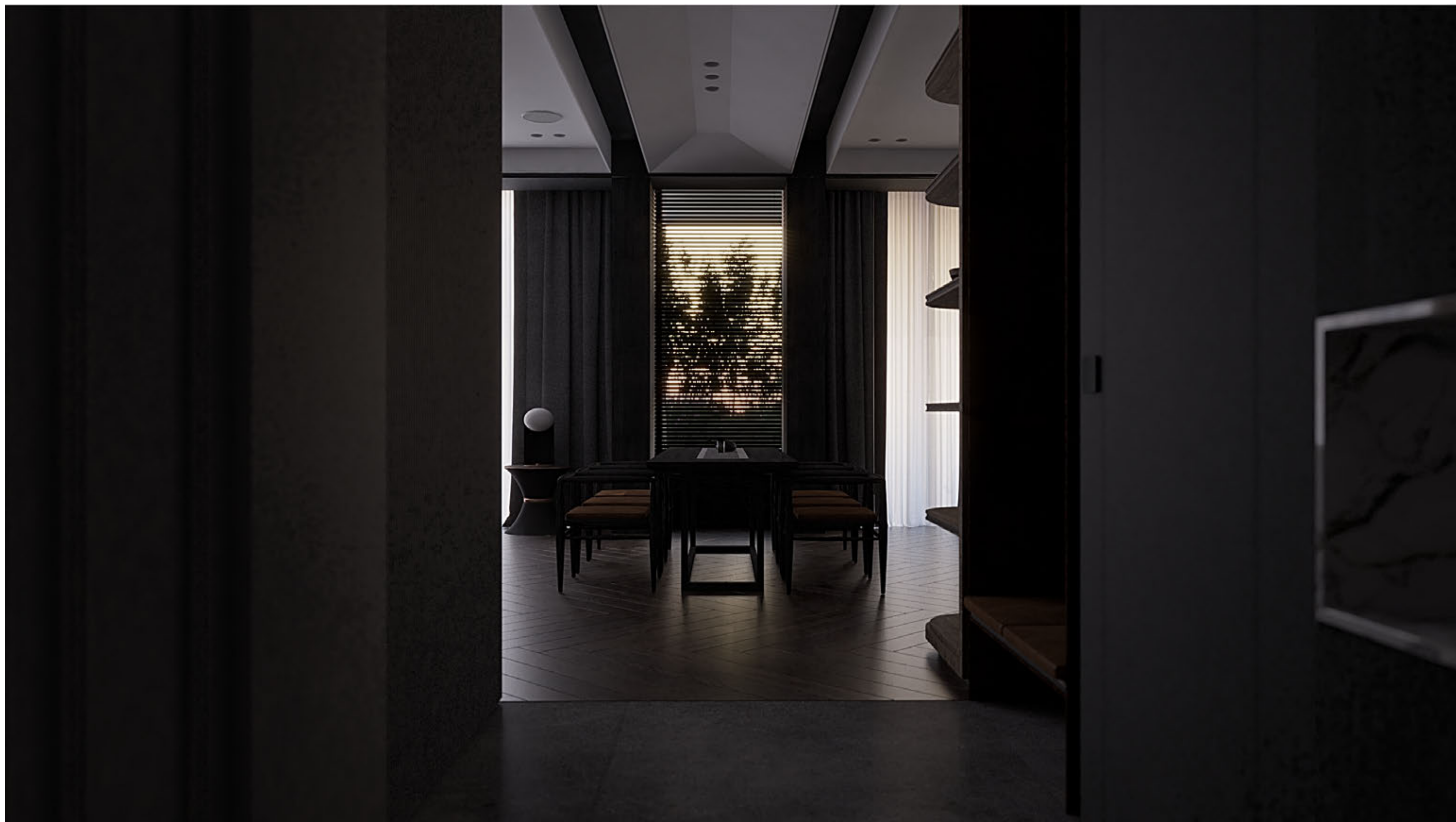




Vị trí dự án nằm ở tpHCM, chú trọng đến giải pháp cuộc sống và chúc năng, hơn là sự hoành tráng. Thông qua các thiết lập nội thất về màu sắc đơn giản và đường nét bao bọc, thiết kế trở thành vai trò hỗ trợ để tạo ra khung cảnh.

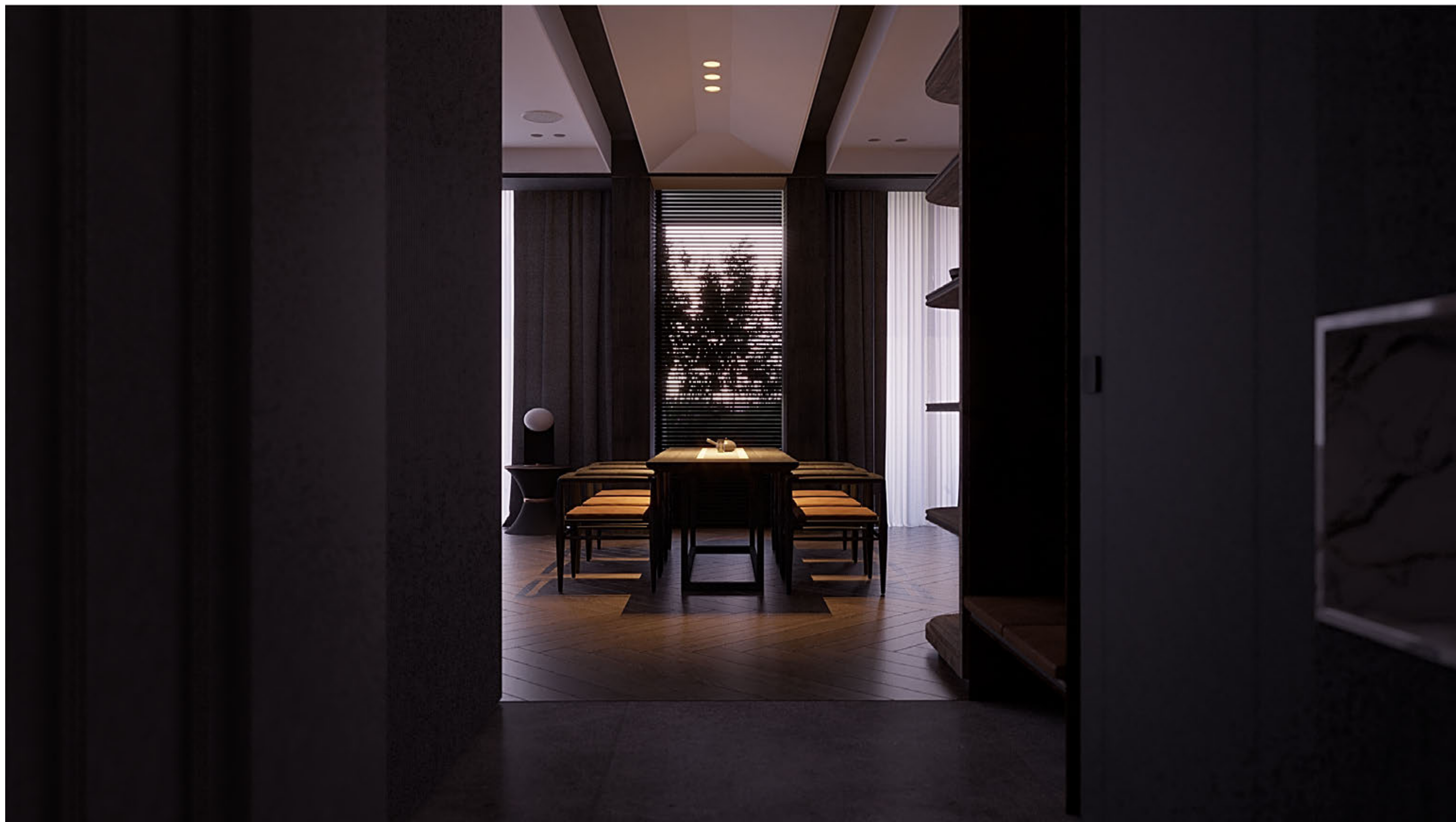
Khi cuộc sống đến một giai đoạn, những thứ bên ngoài tồn tại thực sự như cái cách chúng-đã-là, điều mà mọi người mong mỏi là sự bình yên trong nội tâm và trở về với những nguyên tắc cơ bản của cuộc sống: giải pháp cho bản thân và những người thân yêu. Để rồi, cuộc sống thực sẽ hướng đến một mức độ tinh thần cao hơn, giống như những người cư ngụ nơi

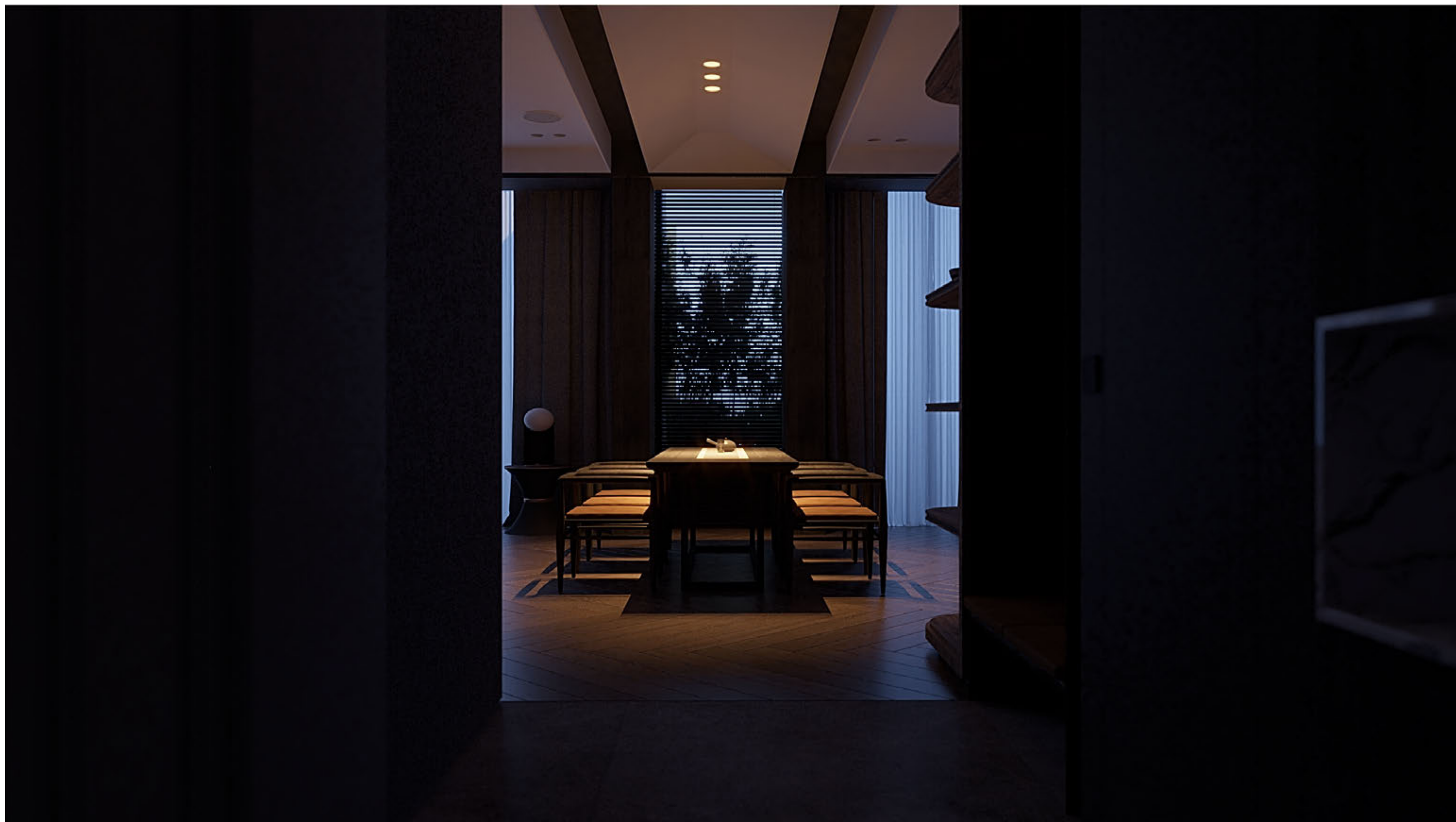


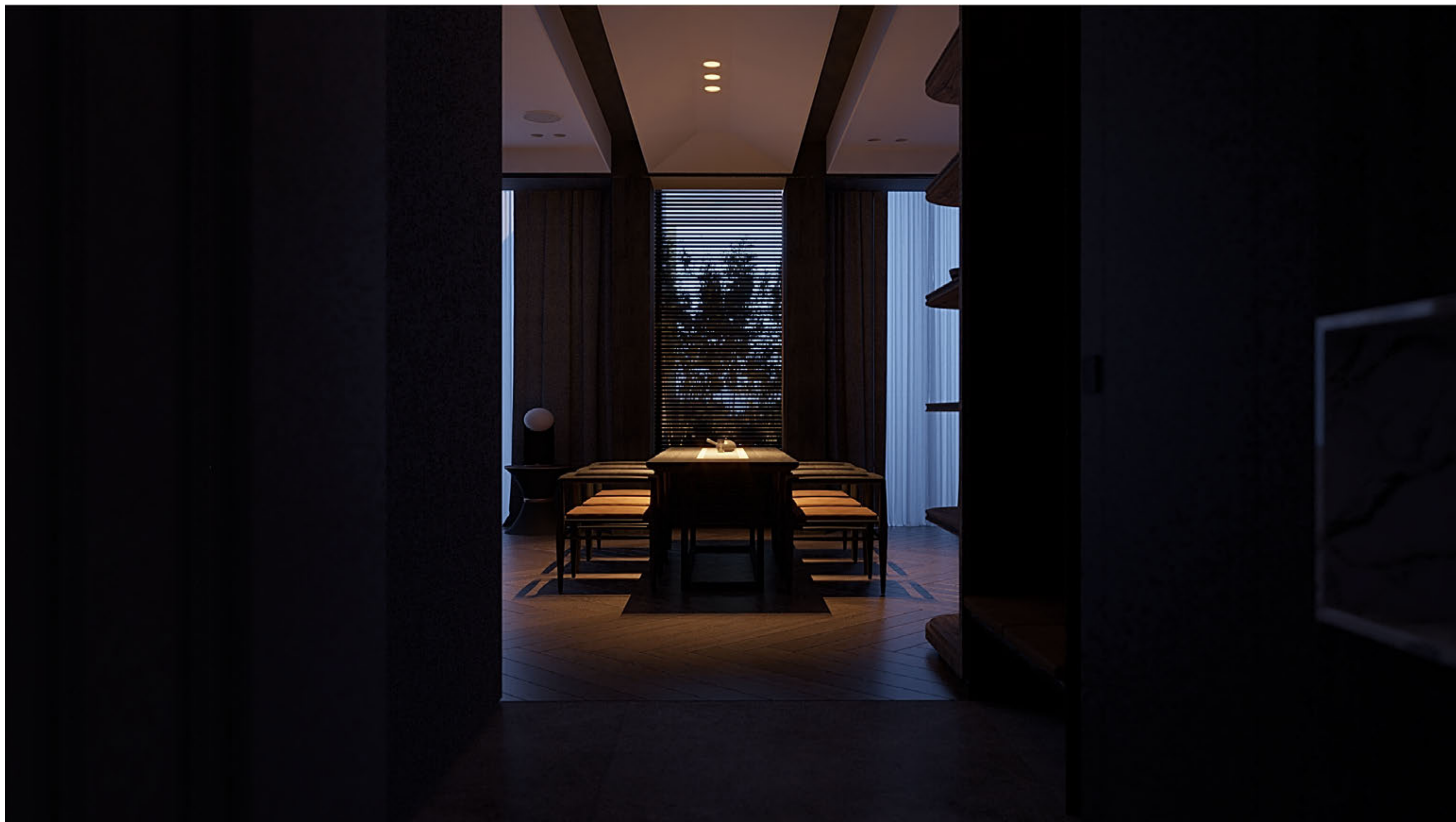






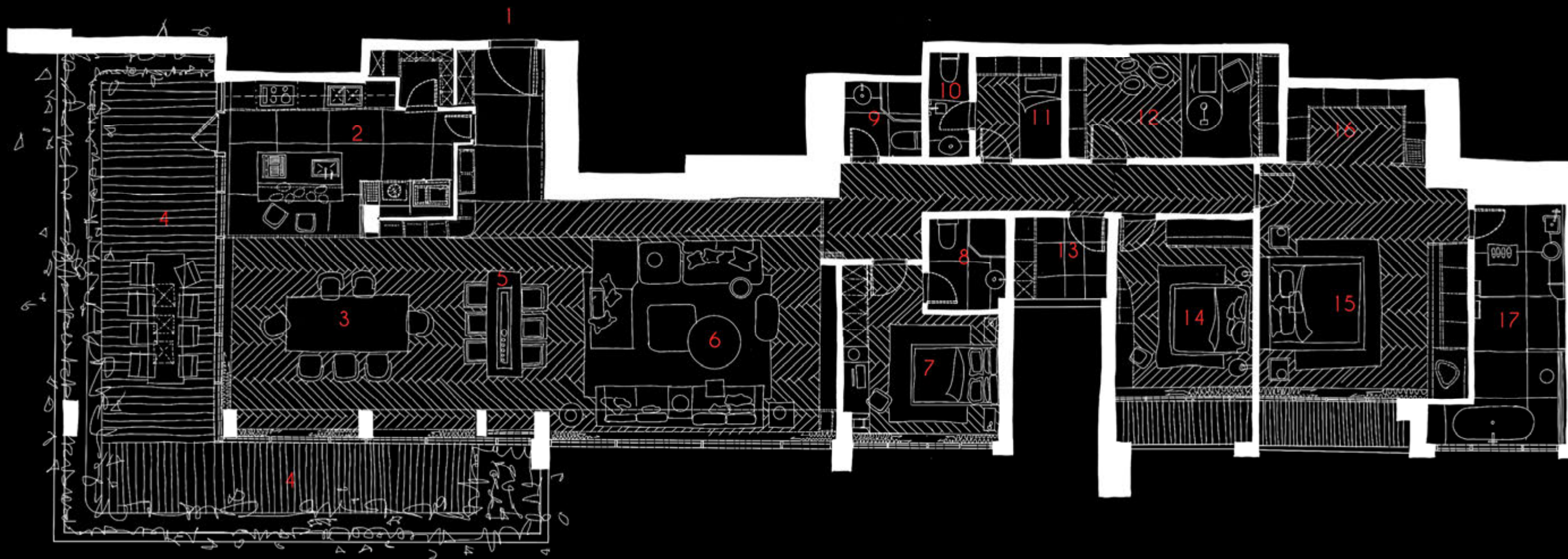












1. LỐI VÀO
2. BẾP
3. BÀN ĂN
4. BAN CÔNG
5. BÀN TRÀ
6. PHÒNG KHÁCH

7. PHÒNG NGỦ 1
8. WC 1
9. WC 2
10. WC 3
11. P. NGỦ PHỤ
12. P. LÀM VIỆC

13. P/ GIẶT- PHƠI
14. P. NGỦ 2
15. P. NGỦ MASTER
16. KHU VỰC THAY ĐỔI
17. WC MASTER

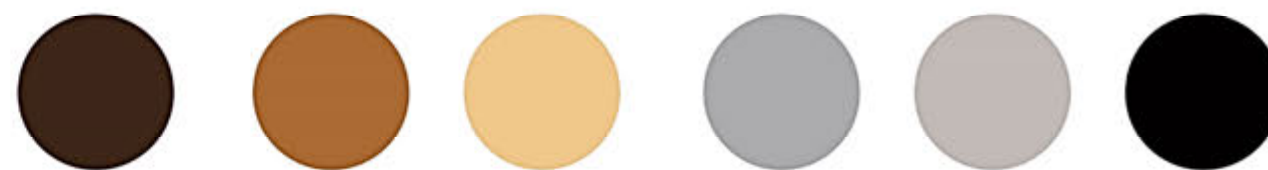








Lối tiếp cận thông qua hướng nhìn từ lối đi, được mở đầu bằng những hàng gạch lát nền màu xám, sự phân chia không gian được xác nhận bởi vật liệu nền và theo phương vị đứng. Sự ngăn cách giữa không gian giao thông và bếp vô hình chia tách mục đích sử dụng không gian- như một sự nhắc nhở tính mục tiêu trong hành vi.























Không gian thư giãn và uống trà trong nghiên cứu đã trở thành tâm điểm của tầm nhìn - không bị gò bó bởi vật liệu và phong cách cố hữu, nhưng đủ chìm vào sự biến đổi ánh sáng theo khung giờ bên ngoài. Từ đây, không gian động tĩnh tổ hợp phụ thuộc vào thành phần kết cấu có sẵn, đôi khi là liên kết, có lúc lại phân chia - để lại



Thời gian trôi đi, ánh sáng và cảnh vật cũng thay đổi theo. Chỉ còn bản thân và những suy nghĩ còn đọng lại. Chúng tôi quan tâm đến những thay đổi trong cảm xúc và biến đổi trong hành vi người sử dụng. Như một đứa trẻ tìm hiểu về thế giới này vậy.

















Không gian chung có độ mở, không bị che khuất theo tầm nhìn, liên kết tổ hợp ba không gian chung được tạo nên bởi ba tone đen, trắng và nâu.

Vật liệu ưu tiên sự thô ráp và ít phản xạ, đè nén không gian theo chiều ngang, dẫn dắt sự chuyển động và thủ pháp đối lập màu sắc được sử dụng để trung hòa độ lạnh cho phần còn lại.











































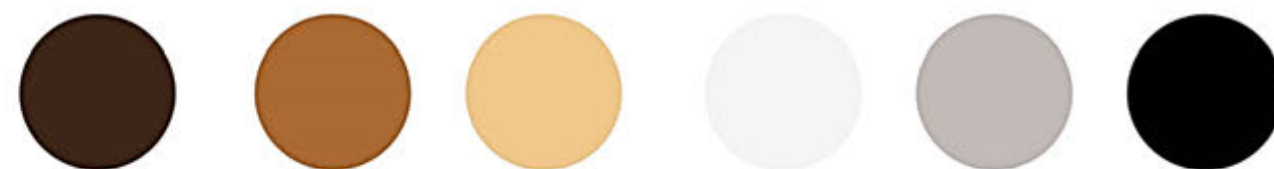








03_{bed 1}





Ba phòng ngủ riêng lẻ được định hướng bố trí vật dụng dựa trên vị trí và tương quan độ mở của chúng. Việc sử dụng màu trắng như một yếu tố cho thấy cảm giác tinh khiết và trải rộng, trong khi hoa văn của vật liệu và độ nảy của ánh sáng - nét bóng mờ nền nền vật liệu tối tạo ra một xung quanh cảm giác giàu trí tưởng tượng và đè nén hơn.

Chúng duy trì một nét mảnh màu xám trắng của đá cẩm thạch và vải, cùng một chút vàng nâu của da và ánh sáng nhân tạo. Kết cấu tự nhiên của đá cẩm thạch đổ xuống như thác nước. Nơi mà một tia sáng có thể làm bùng sáng bề mặt, Mặc dù không gian cô đọng và mang tính riêng tư, nhưng cảm giác bên trong ngược lại không bị gò bó và rộng mở. Nhân đôi sắc đen và vàng nâu. Ngôn ngữ kết hợp các vật liệu trở nên thú vị hơn.



Dòng thời gian thay đổi, chúng ta- với những nhu cầu và cảm xúc khác nhau, sẽ lớn dần và hoàn chỉnh bản thể của chính mình, tuy có thể không hoàn hảo, nhưng mong cho lý tưởng sẽ giá trị sống sẽ tích cực hơn...
...mỗi ngày









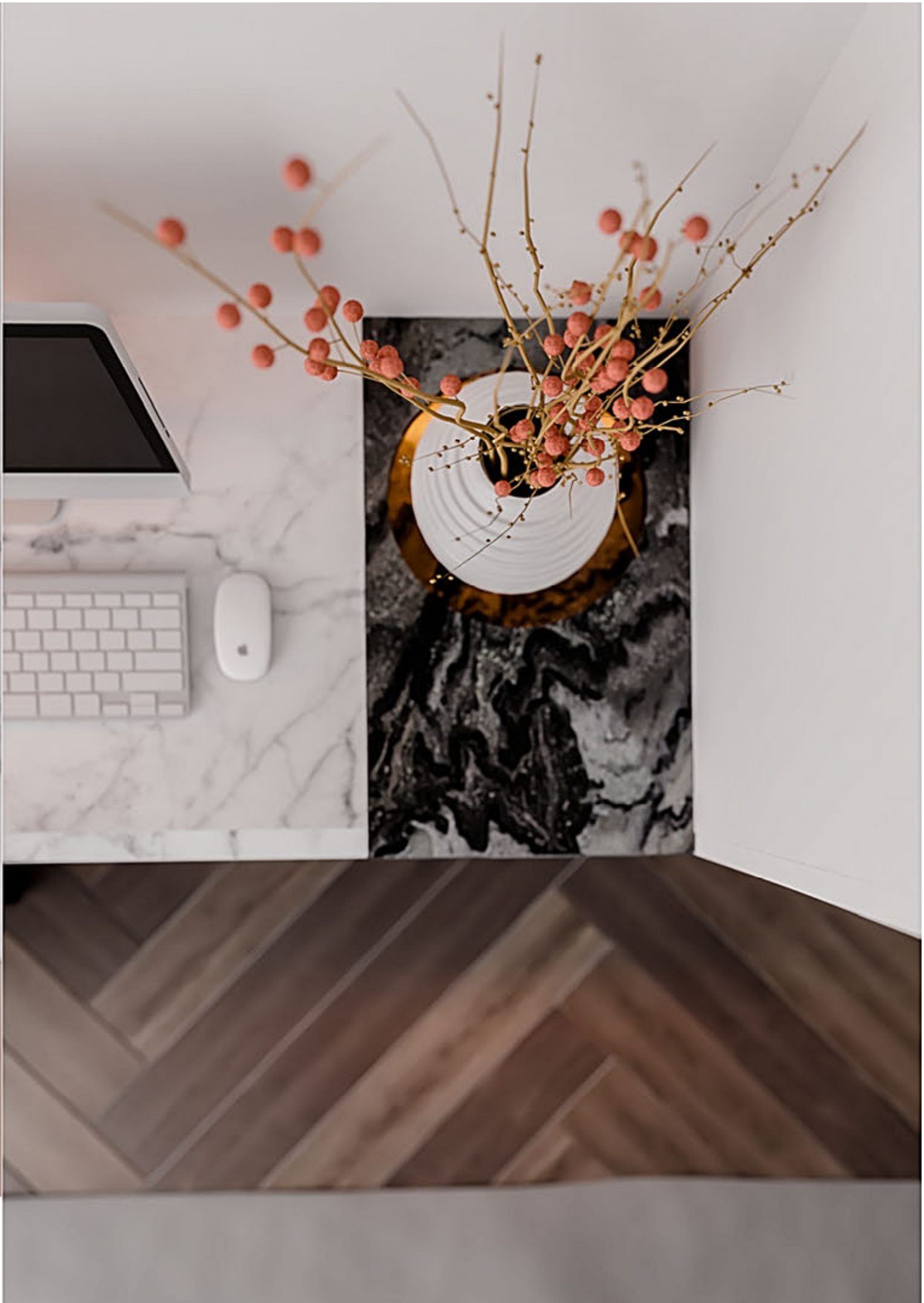








04bed2



mood



































05bedmas







































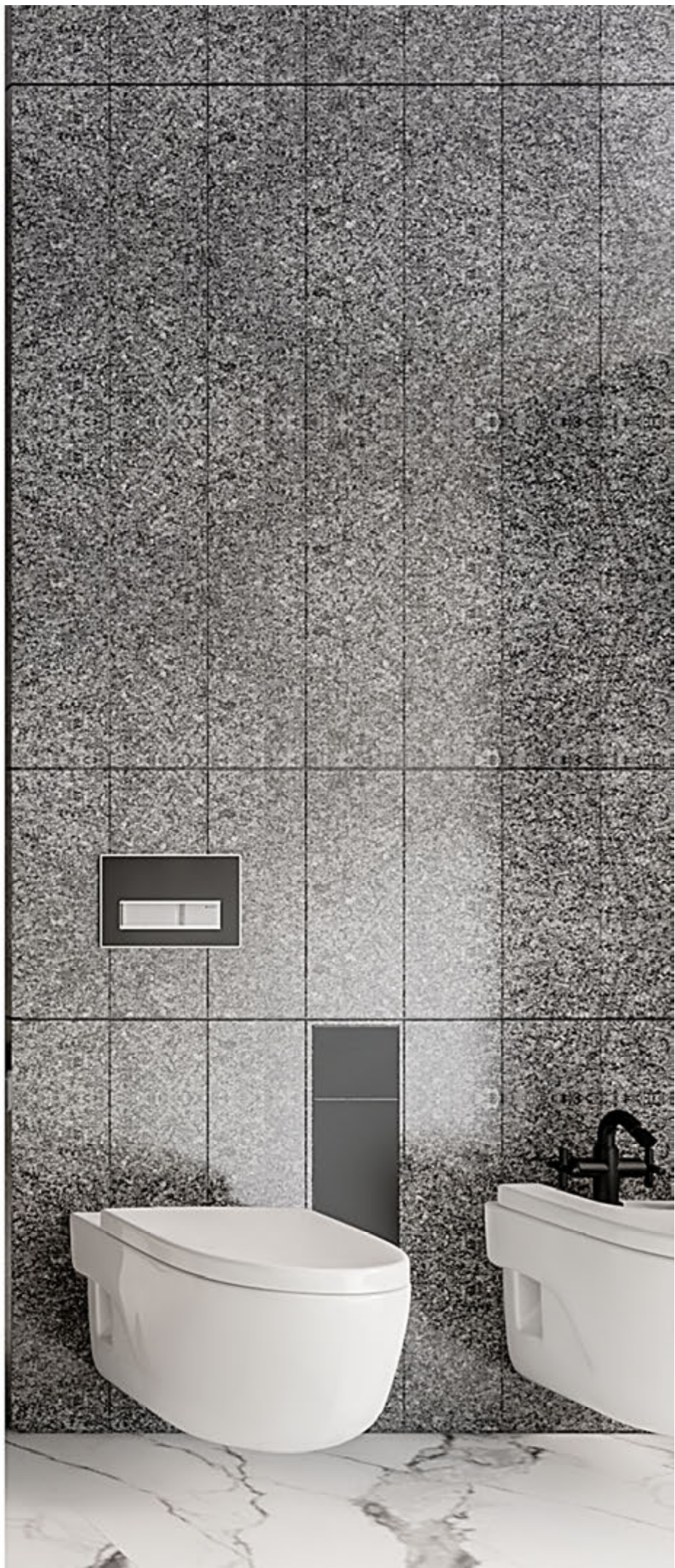
































07

